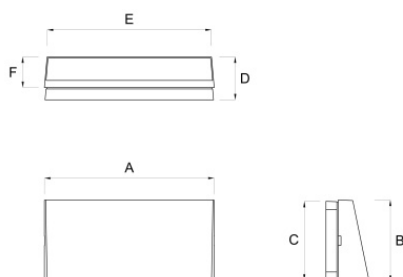
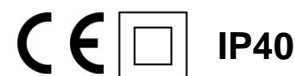


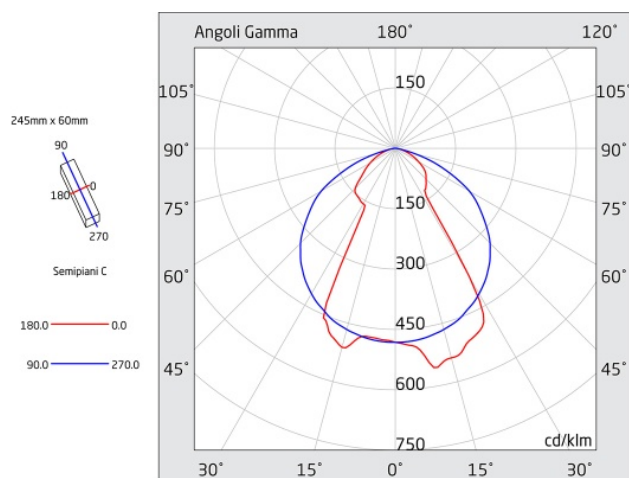
# PRODIGY WALL

Codice **PW24F30ABRW**

Codice breve **PW2412**



A=245mm B=118mm C=114mm  
D=62mm E=238mm F=44mm



### Descrizione apparecchio

- PRODIGY W. 225/230LM 3H SA IP40 WIRELESS

### Caratteristiche tecniche

- Funzione: Spy System Wireless (autonomo con supervisione centralizzata wireless)
- Autonomia: 3h
- Tipo: SA (Sempre Acceso, permanente)
- Flusso luminoso medio in emergenza: 225lm
- Flusso luminoso minimo in emergenza (EN 60598-2-22): 223lm
- Flusso luminoso con rete: 230lm
- Batteria: Li-FePO4 3,2V 3Ah
- Tipo batteria: Lito Ferro Fosfato
- Tempo di ricarica batteria: 24h
- Battery status: segnalazione eventuale batteria non collegata
- Alimentazione: 230Vac
- Potenza assorbita con batteria carica: 3,8W
- Classe di isolamento: II
- Grado di protezione: IP40
- Temperatura di funzionamento: da +5°C a +40°C
- Colore: Bianco
- Conforme alle normative europee: EN 60598-1, EN 60598-2-22, EN 61347-1, EN 61347-2-7, EN 61347-2-13, EN 62031, EN 62384
- Rischio fotobiologico esente secondo EN 62471
- Conforme a RoHS2 2011/65/UE
- Glow wire 850 °C
- **L'apparecchio ricaricato per 12h garantisce 2h di autonomia**
- Installazione: parete, incasso\* (\* con accessorio)
- Garanzia 5 anni

### Caratteristiche sorgente luminosa

- Tipo: LED
- Fonte luminosa: 20 LED
- Temperatura colore: 6000K

### Caratteristiche wireless

- Tipo: rete MESH
- Frequenza di lavoro: 868 MHz
- Potenza massima: 10 mW
- Conforme a RED Directive 2014/53/EU
- Conforme alle normative europee: EN 300 220-2, EN 301 489-1, EN 301 489-3, EN 60950-1



Azienda con sistema di qualità certificato UNI EN ISO 9001

LINERGY Srl - Via A. De Gasperi, 9 - 63075 Acquaviva Picena (AP) - ITALY - Tel. +39 0735 5974 - Fax +39 0735 597474 - www.linergy.it - info@linergy.it

I dati possono essere soggetti a variazione senza preavviso o comunicazione, secondo le nostre esigenze di fabbricazione o per il miglioramento degli apparecchi. 14/05/2020

# PRODIGY WALL

Codice **PW24F30ABRW**

Codice breve **PW2412**

## Opzione colore



**PRODIGYCOLORW**

OPZIONE COLORE PER PRODIGY WALL

## Accessori di montaggio



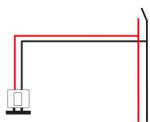
**GRIG03**

GRIGLIA DI PROTEZIONE



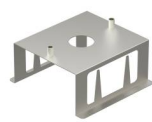
**INCMPR**

SCATOLA INCASSO MURO PER PRODIGY-RAL 6019



**KITMSINIB**

KIT INIBIZIONE



**PRKTCGE**

KIT CARTONGESSO E CONTROSOFFITTO PRODIGY



**PWKTSEG**

KIT DI SEGNALAZIONE PER PRODIGY WALL



Azienda con sistema di qualità certificato UNI EN ISO 9001

LINERGY Srl - Via A. De Gasperi, 9 - 63075 Acquaviva Picena (AP) - ITALY - Tel. +39 0735 5974 - Fax +39 0735 597474 - [www.linergy.it](http://www.linergy.it) - [info@linergy.it](mailto:info@linergy.it)

I dati possono essere soggetti a variazione senza preavviso o comunicazione, secondo le nostre esigenze di fabbricazione o per il miglioramento degli apparecchi. 14/05/2020