

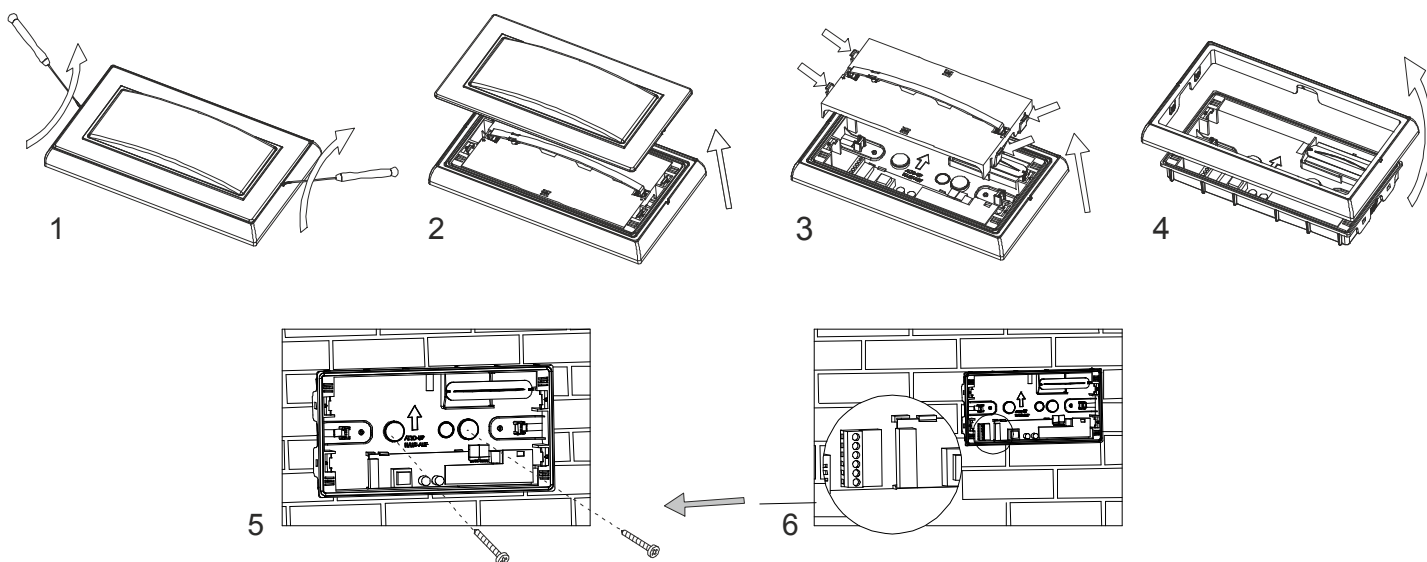
LEDY
SPY CENTER
CENTRAL BATTERY

CE
IP42-65



CARATTERISTICHE TECNICHE/TECHNICAL CHARACTERISTICS	
ALIMENTAZIONE/ POWER SUPPLY	230Vac - 50Hz
GRADO DI PROTEZIONE/ PROTECTION DEGREE	IP42-IP65
CLASSE DI ISOLAMENTO/ INSULATING CLASS	II

PROCEDURA DI SMONTAGGIO
DISASSEMBLY



CONDIZIONI DI GARANZIA

Warranty condition

La garanzia sulle lampade di emergenza è di 2 anni dalla data di vendita.
La garanzia decade se il prodotto è stato manomesso o riparato da personale non autorizzato LINERGY.

*The warranty on the emergency luminaire is 2 years from the sales date.
The warranty voids if the product has been mishandled or repaired by personnel not authorized by LINERGY.*



Il cassetto barrato sull'apparecchio specifica che il prodotto deve essere consegnato ai centri di raccolta autorizzati per un corretto smaltimento. Rivolgersi all'ufficio competente del proprio ente locale per informazioni sulla raccolta e sui termini di legge.

The crossed out waste bin symbol indicates that the product should be taken to an authorized waste collection centre which can dispose of it properly. For information on waste collection centres and on current waste disposal legislation, please contact your local waste disposal authority.

CENTRAL BATTERY

MODELLO IP42 MODEL IP42	MODELLO IP65 MODEL IP65	LED	FLUSSO MEDIO MEDIUM FLUX	ASSORBIMENTO ABSORPTION
LD100000IBS	LS100000IBS	1	98	1,8VA
LD200000IBS	LS200000IBS	2	195	3VA
LD300000IBS	LS300000IBS	3	300	4,5VA

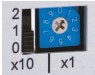
SPY CENTER

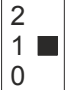
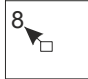
MODELLO IP42 MODEL IP42	MODELLO IP65 MODEL IP65	LED	FLUSSO MEDIO MEDIUM FLUX	ASSORBIMENTO ABSORPTION
LD100000IBS/SC	LS100000IBS/SC	1	98	1,8VA
LD200000IBS/SC	LS200000IBS/SC	2	195	3VA
LD300000IBS/SC	LS300000IBS/SC	3	300	4,5VA

Le caratteristiche degli articoli e dei dati tecnici possono subire variazioni senza preavviso ed obbligo di comunicazione per le ns.esigenze di fabbricazione e per il miglioramento degli apparecchi.

The characteristics of the articles and the technical data contained in this paper can be modified without notice according to our exigency.

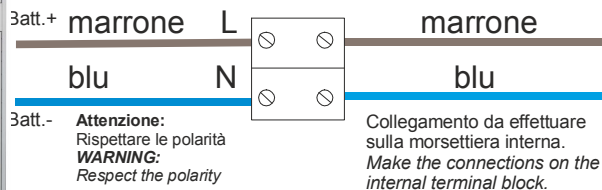
VERSIONE SPY CENTER CON SUPERVISIONE LAMPADA SPY CENTER VERSION WITH FITTING'S SUPERVISION

Decine  x10 | x1 Unità

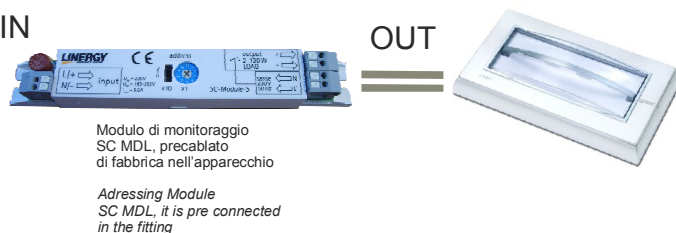
Esempio di indirizzamento:  
Apparecchio n. 18

Girare il selettore con un cacciavite
Indirizzare gli apparecchi dal numero 1 al numero 20

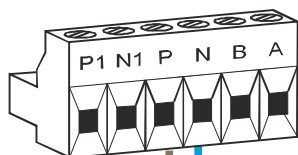
Turn the selector with a screwdriver
address the fittings from 1 to 20.



Indirizzare gli apparecchi dal numero 1 al numero 20
address the fittings from 1 to 20.



VERSIONE SPY CENTER CON SUPERVISIONE NON INCLUSAN ELL' APPARECCHIO SPY CENTER VERSION WITH SUPERVISION NOT INCLUDED IN THE FITTING



Linea di potenza - Power line
230VAC - 216VDC



VERSIONE CENTRAL BATTERY

